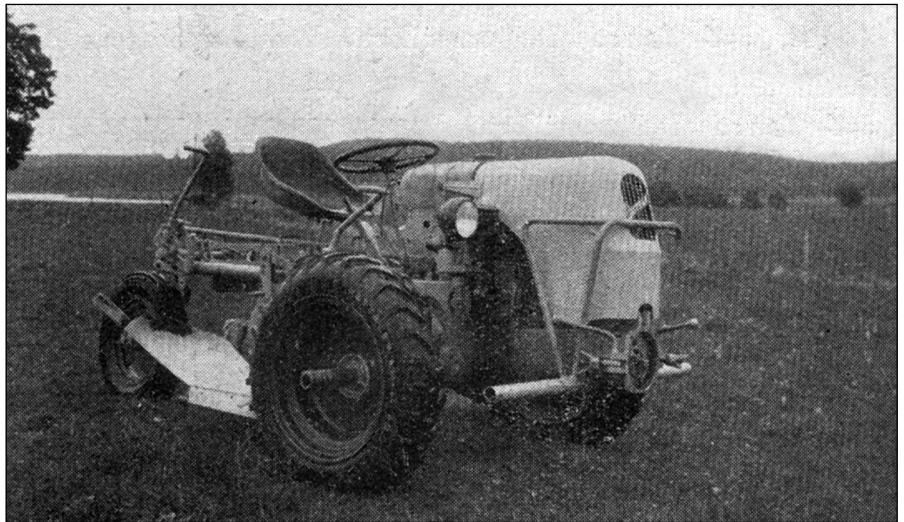
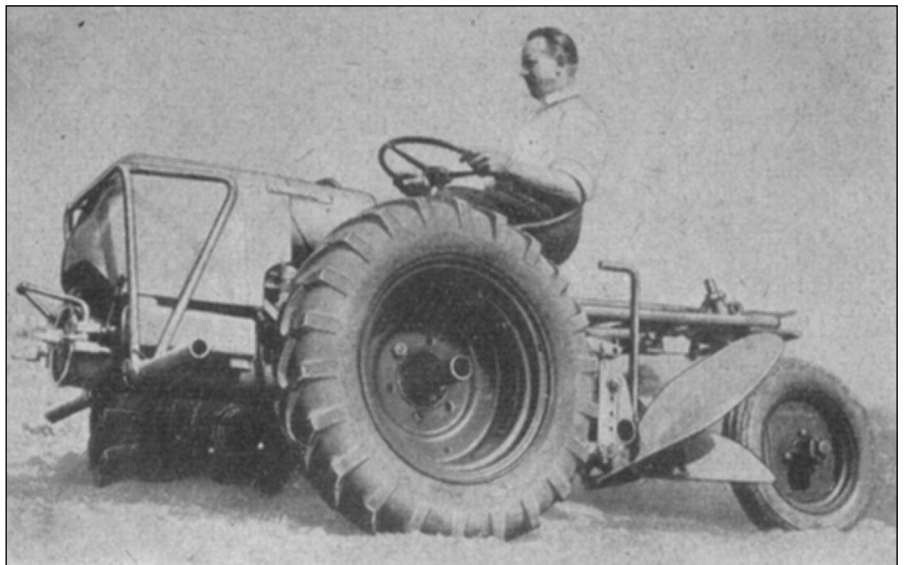



**Unitrak
1948**

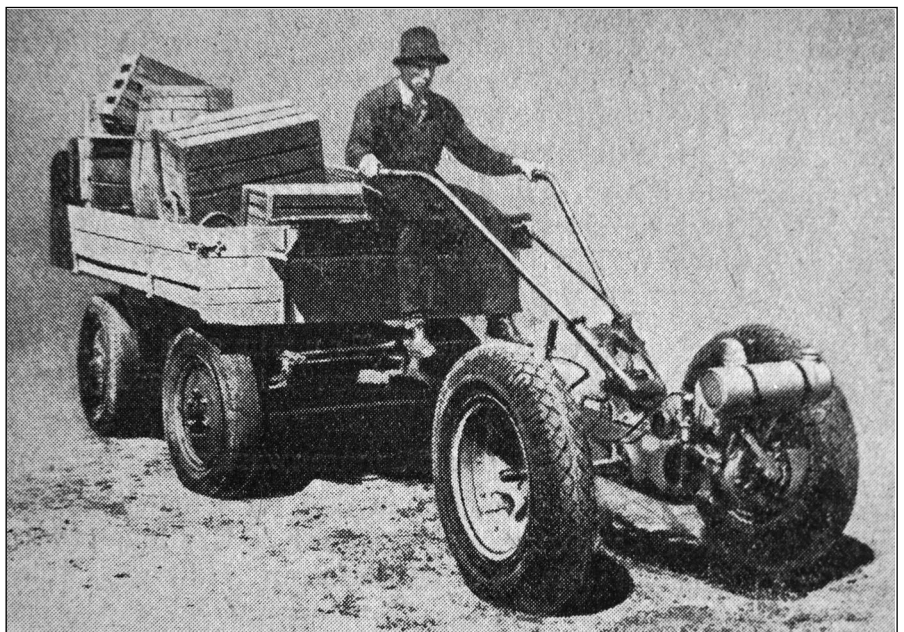
Der „Unitrak“-Schlepper wurde 1948 vorgestellt als Zugmaschine, als Häufelgerät, als Bodenfräse und als Futtermäher. Er gehörte ...



Unitrak 1950 ¹



Unitrak mit 12-PS-Diesel als Zugmaschine 1950 ¹



Unitrak als Zugmaschine 1948 ¹