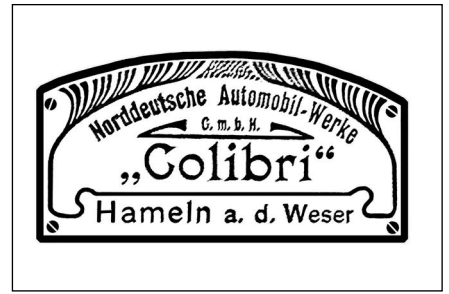


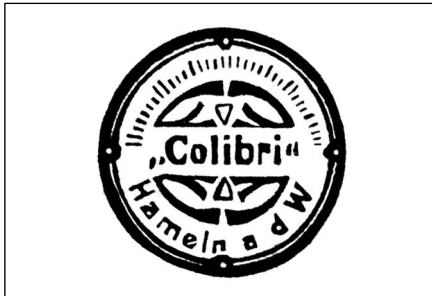
1907



1907



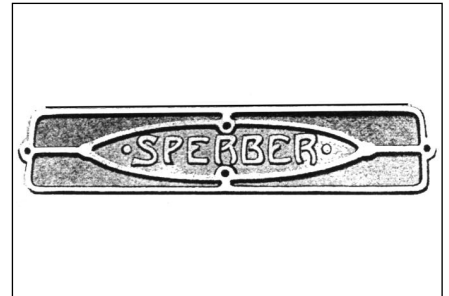
1907



1909



1911



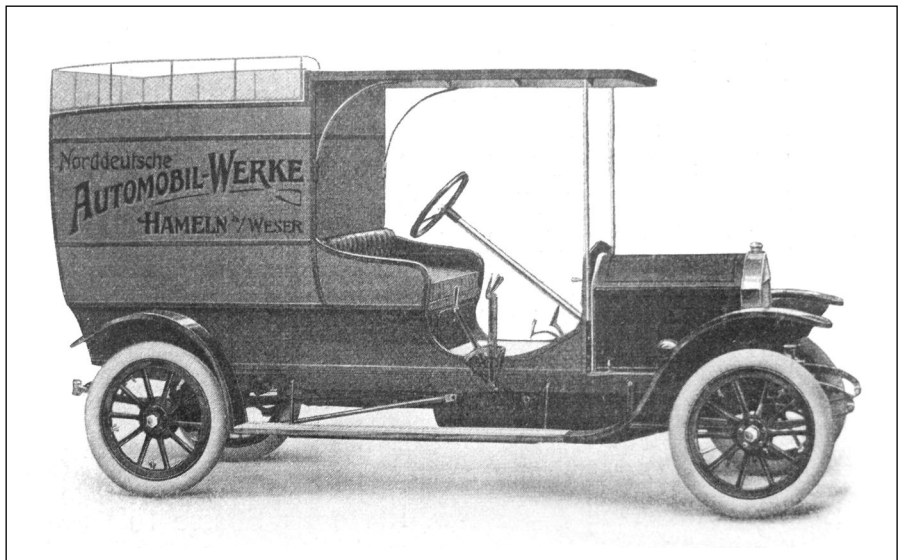
1911



1911 – 1912



(1913) 17.02.1914 – 198 388



Colibri Typ 5/11 PS als Lieferwagen Modell 1910 ¹

**NAW
1908 – 1919**

In Hameln an der Weser gründete Walther von Selve am 6. Oktober 1907 mit einem Grundkapital von 125 000 Mark die Norddeutsche Automobil-Werke G.m.b.H. (NAW). Handelsgerichtlich eingetragen wurde sie erst am 23. Januar 1909.

Im März 1908 nahm man mit etwa 40 Arbeitern die Fertigung auf und



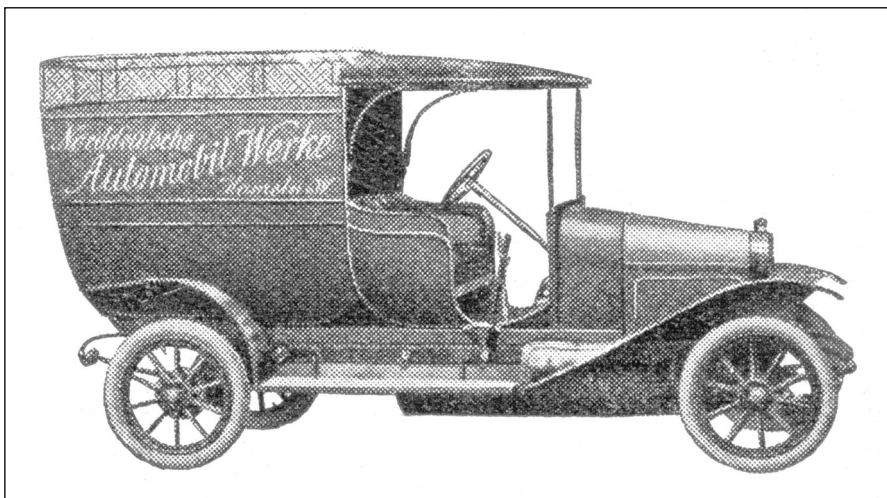
Der **„COLIBRI“**
Mod. 1909
ist jetzt prompt lieferbar als
Zweisitzer, Viersitzer
und Transportwagen
**Norddeutsche Automobil-
Werke, G. m. b. H., Hameln.**

Werbung der NAW für Ihre Colibri 1908 ¹

brachte unter den Markennamen „NAW“ und „Colibri“ ein von Dipl.-Ing. Adolf Gustav von Loewe konstruiertes Fahrzeug mit 8-PS-Zweizylinder-Motor als Zweisitzer, Viersitzer und Lieferwagen heraus. Beachtenswert war die Verwendung eines Blockmotors. Die mit Kardan angetriebenen Wagen erreichten eine Geschwindigkeit von 50 km/h. Besonders in England war der preisgünstige (2800 Mark) „Colibri“ beliebt. Nach der Erweiterung der Betriebsanlagen verließen 1909/1910 stärkere „Colibri-Wagen“ mit 5/10 bzw. 5/11-PS-Vierzylinder-Motor das Werk.

Das NAW-Programm erfuhr ab 1911 unter dem neuen Markennamen „Sperber“ bis 1914 eine ständige Erweiterung. Als Lieferwagen bot man die Vierzylinder-Typen C.4 m (6/15 PS) für 0,35 bis 04, t Nutzlast mit Kardanantrieb an. Die ebenfalls neuen Lieferwagen-Typen D.4n (6/18 PS) mit 0,5 t Nutzlast und Kettenantrieb sowie der Kardan-Typ Typ H.4p (6/20 PS) für 0,6 t Nutzlast wurden noch bis 1919 gebaut. Während des Ersten Weltkriegs war die Fahrzeugproduktion fast vollkommen zum Erliegen gekommen, die Herstellung von Kriegsmaterial hatte Vorrang.

Am 3. August 1918 erwarb die Motorenfabrik Basse & Selve, Altena in Westfalen, die bisher die Motoren geliefert hatte und ebenfalls im Besitz Walther von Selves war, die Norddeutschen Automobil-Werke und gründete unter seinem Namen die > Selve Automobilwerk G.m.b.H. 1919 lief die Fertigung der Sperberwagen aus.



Sperber-Lieferwagen der NAW 1912 ¹
