



1971 – 1972

**MBB**  
1969 – 1972

Nach rund einjähriger Entwicklungszeit und Erprobung erhielt die Messerschmitt-Bölkow-Blohm GmbH, Unternehmensbereich Verkehr, Neue Verkehrssysteme in Ottobrunn am 10. August 1970 eine Betriebserlaubnis für den ersten Prototypen eines Elektro-Transporters in Kunststoffbauweise.

Das Elektrofahrzeug entstand auf Initiative und mit Förderung der Rheinisch-Westfälischen-Elektrizitätswerke A.G. (RWE). Die Bosch GmbH, Stuttgart, und die Batteriefabrik Varta A.G. lieferten spezielle elektrische Ausrüstungen, die Farbenfabriken Bayer A.G., Leverkusen, stellten Kunststoffmaterial und Spezialisten zur Verfügung, nachdem sie schon 1967 eine selbsttragende Bodengruppe aus glasfaserverstärktem Kunststoff entwickelt hatten.

Ziel der Gemeinschaftsentwicklung war, zur Reinhaltung der Luft in Städten beizutragen. Die erste Erprobung des „Erlkönigs“ des E-Transporters 2,5 t fand in München statt.

Die Bodenanlage bestand aus zwei mit Hartschaum ausgeschäumten kräftetragenden Kunststoffhohlkörpern in selbsttragender Kunststoff-Sandwich-Bauweise, in den der elektrische Antrieb montiert war. Das zulässige Gesamtgewicht betrug 3,3 t, die Nutzlast 1,1 t. Alleine die Batterie wog 1 t.

Sieben weitere verbesserte Typen mit neuem Fahrwerk, unter anderem mit Batteriewechselsystem und verschiedenen Aufbauten fertigte MBB bis 1971.

Es wurde mit einer größeren 0-Serie gerechnet, die aber nicht zur Ausführung kam. Nach dem Einsatz zur Olym-

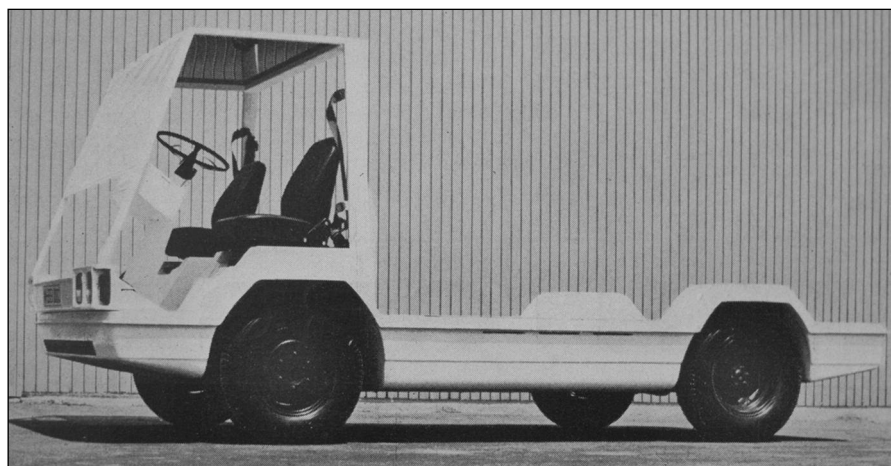
piade 1972 in München wurde es still um das Experiment. Die teure Batterie und der zu geringe Aktionsradius von 60 bis 100 km werden wohl der Grund dafür gewesen sein. Eine letzte Ausstellungsteilnahme wurde 1975 erwähnt.

Die Erfahrungen mit dem Elektro-Transporter brachte man auch in die

Entwicklung eines schwimmfähigen Allrad-Geländewagens, sog. 0,5 t gls, für die Bundeswehr ein. Im Heck der selbsttragenden Kunststoffkarosserie (Sandwichbauweise) saß ein 80-PS-Vierzylinder-BMW-Motor. Der 1971 fertiggestellte Prototyp ging nicht in Serie.



MBB

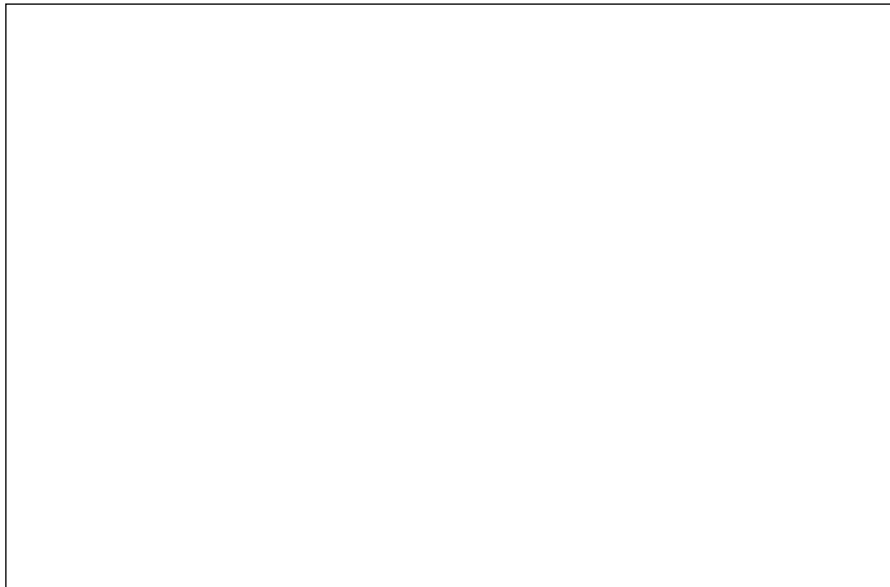


MBB

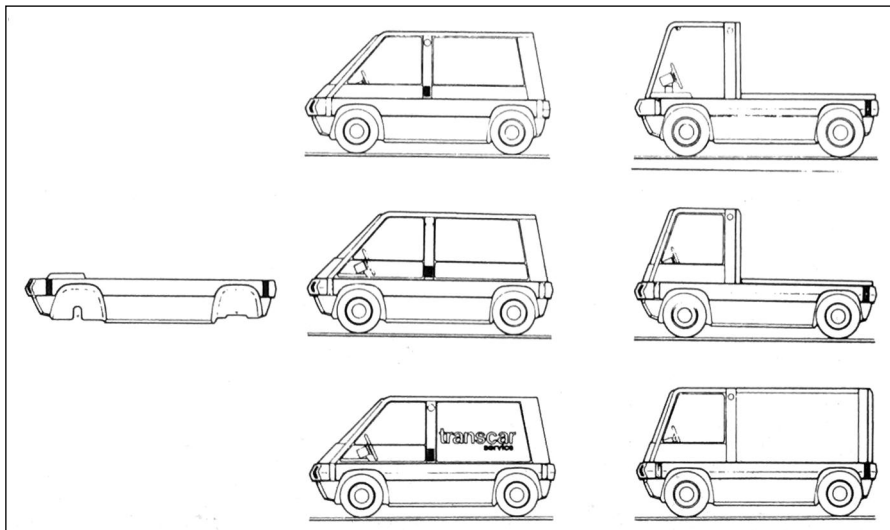


MBB

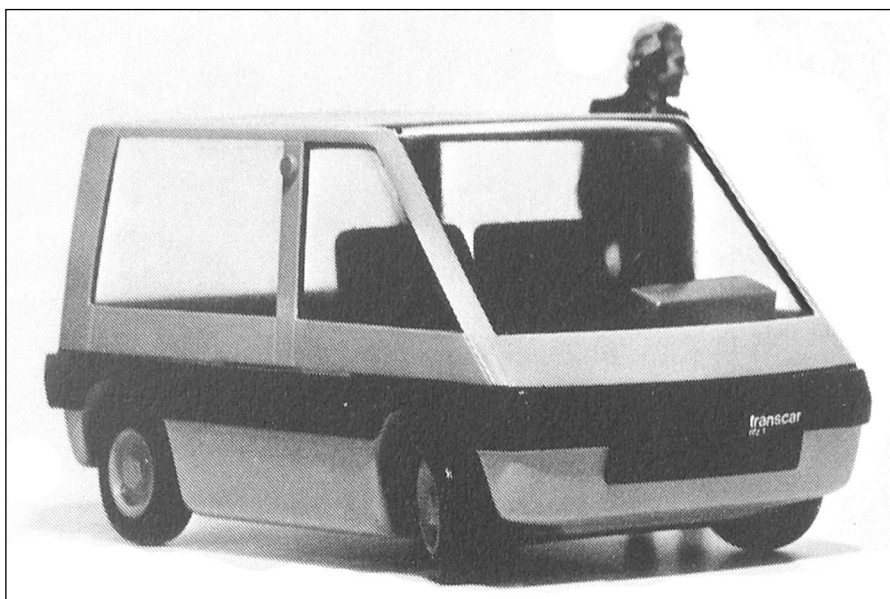
Im Auftrag des Bundeswehr-Beschaffungsamtes entwickelte MBB ab 1969 einen geländegängigen und zudem schwimmfähigen Lkw 0,5 t gl/schw mit selbsttragender GFK-Wanne und 95-PS-BMW-Motor. (*Anweiler/Blank*)



MBB



MBB Transcar-Modellreihe: Projekt 1



Prototyp: MBB Transcar als Kombi 1