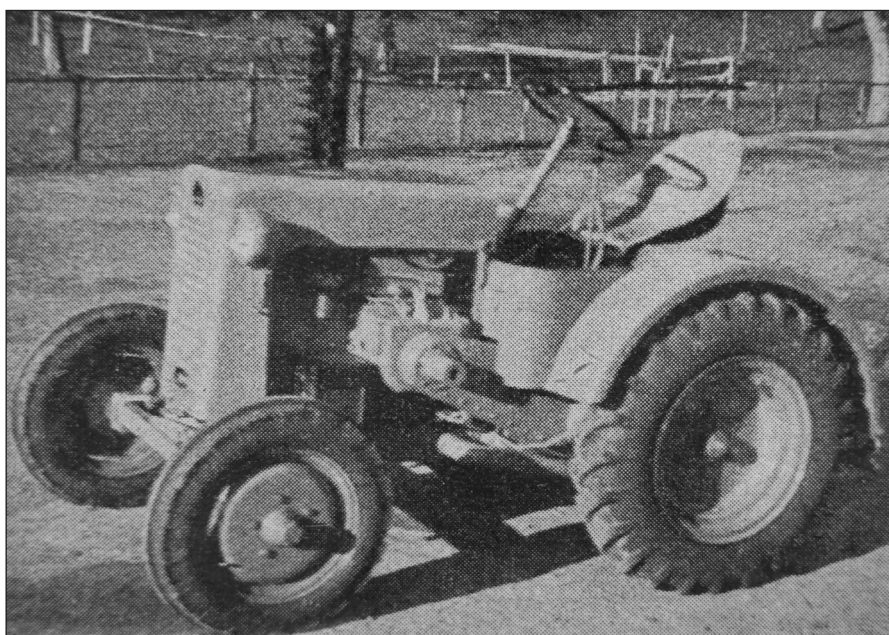




– 194x –

Klauder
194x – 195x

Firma Wilhelm Klauder, Maria-Thann,
12-PS-Schlepper „Büffel“ in Stahl-
Rumpf-Bauweise mit 1-Zylinder-Mo-
tor AW 1 W der Motorenfabrik > Hatz.



Klauder 1950/51: 12-PS-Schlepper Büffel