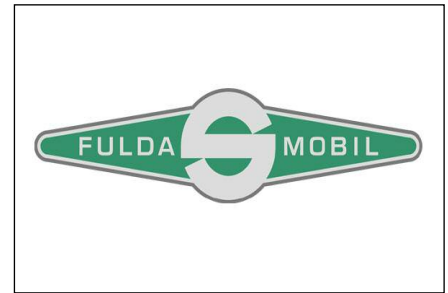




06.10.1954 – E 3537



Elektromaschinenbau Fulda



Fuldamobil



Fuldamobil (Werk Fulda)



Fuldamobil (Wilhelmshaven)



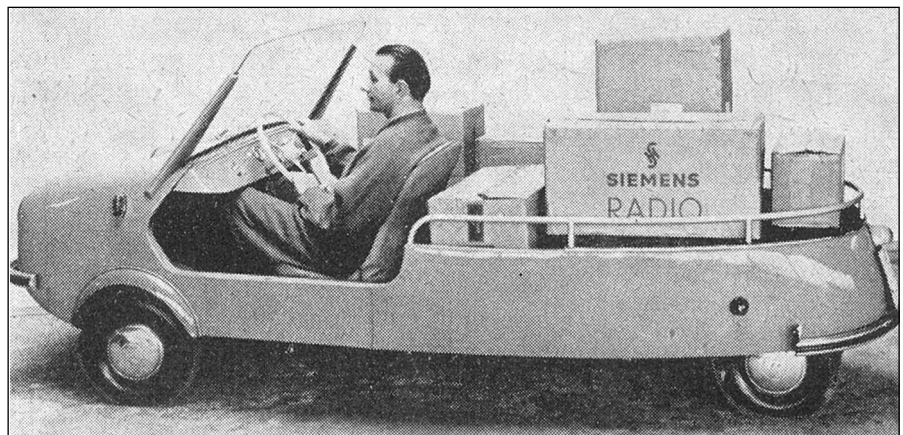
Bambi (Argentinien)

**Fuldamobil
1957 – 1962**

Die Kleinwagen mit Namen Fuldamobil wurden von 1950 bis 1969 in mehreren Modell-Varianten (drei- und vier-rädrig) und etwa 3000 Exemplaren von der Elektromaschinenbau Fulda G.m.b.H., Fulda, Rangstraße 39, gebaut.

Die Grundidee stammte von dem Journalisten Norbert Stevenson und Firmenchef Dipl.-Ing. Karl Schmitt. Das Fuldaer Unternehmen beschäftigte sich vorrangig mit elektrotechnischen Geräten, so dass man Lizenzen vergab. Von 1954 bis 1955 fertigte in Deutschland die Norddeutscher Fahrzeugbau G.m.b.H. (> NWF) das Fuldamobil; darüber hinaus brachten verschiedene ausländische Lizenznehmer die Fuldamobile heraus. In Argentinien liefen sie unter dem Namen Bambi, in Griechenland als Attica/Alta 200, in Holland als Bambino, in Schweden als King und auch in Chile, Norwegen und Rodesien (heute Simbabwe) wurde es gebaut.

Der Absicht des englischen Lizenznehmers York Nobel, den von 1958 bis 1961 bei den Bristol Aeroplane Company als Selbstbaukasten gefertigten „Nobel 200“ auch als Einkaufswagen mit offener Karosserie („Bubble-car“)



Die Firma Nobel baute 1958 das Fuldamobil als Lieferwagen

Pick-up BAMBÌ utilitaria

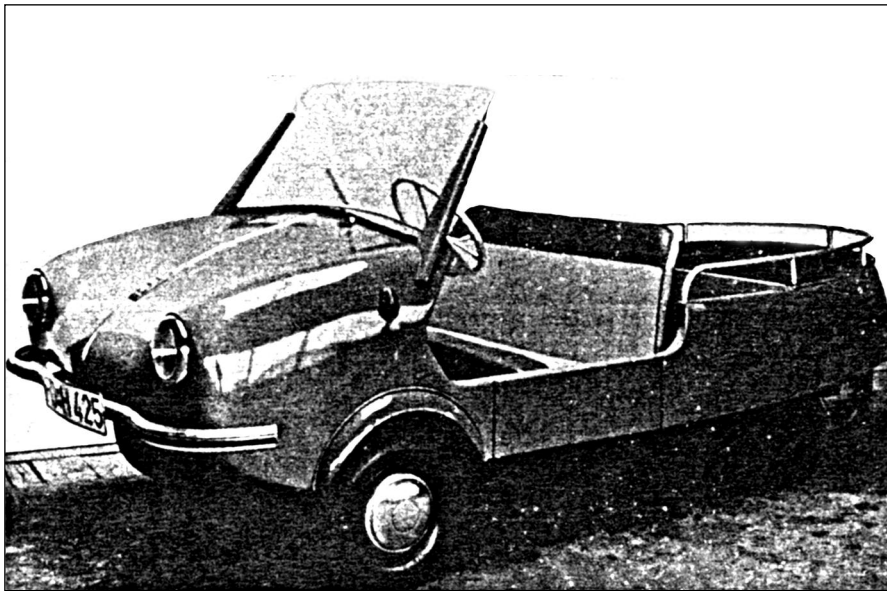
CARGA UTIL 300 kg.

CARACTERÍSTICAS TÉCNICAS

- Robusto chasis en acero rectangular
- Suspensión delantera independiente
- Carrocería en plástico reforzado con fibra de vidrio de alta resistencia al impacto y fácil reparación
- Motor SACHS de 2 tiempos importado de Alemania
- Refrigeración por turbina de aire
- Transmisión en baño de aceite
- Equipo eléctrico completo con batería de 12 Volt.
- Arranque eléctrico DYNASTART
- Carburador con dispositivo especial para arranque en frío CONSTARTER
- Dirección tipo palán universal
- 4 velocidades hacia adelante y marcha atrás
- Consumo 4 litros/100 km
- Distancia entre ejes 2.000 mm
- Longitud total 3.150 mm
- Altura total 500 mm

IDEAL PARA TODO TIPO DE SERVICE ESPECIAL PARA PEQUEÑOS COMERCIANTES PRACTICA PARA REPARTOS

FABRICA DE AUTOMOTORES UTILITARIOS



Der deutsche Pick-up Prototyp ...

zu vermarkten, war wenig Erfolg beschieden.

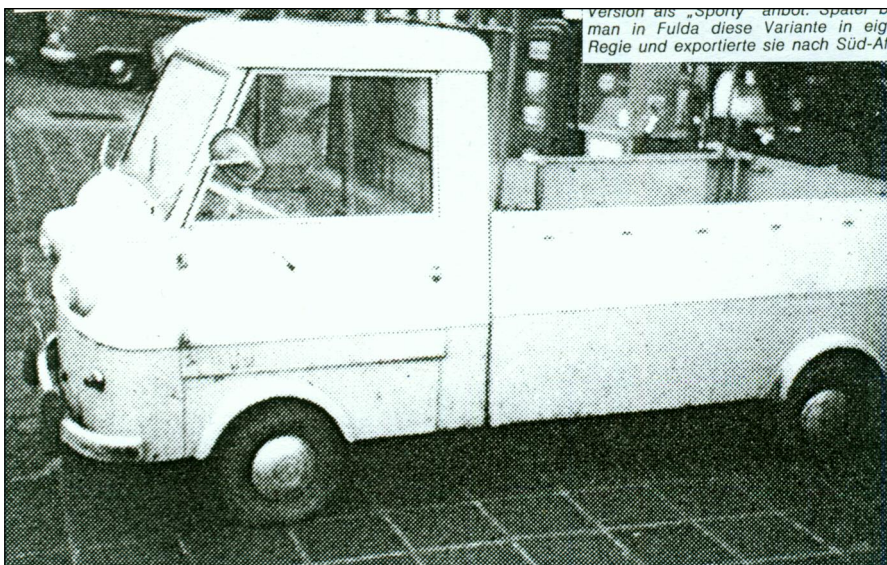
In Argentinien fertigte die Fábrika de Automóviles Utilitarios, Ciudadela Pcia. de Buenos Aires, nach einem deutschen Prototypen 20 Lieferwagen-Exemplare unter dem Markennamen Bambi als Pick-up Sporty. Der Sporty konnte 0,3 t Nutzlast bewegen.

Der Versuch der Fuldaer, zwischen 1957 und 1962 einen kleinen vierrädrigen Fuldamobil-Transporter zu bauen, scheiterte. Einer von wahrscheinlich acht Prototypen, mit einem 400-ccm-Lloyd-Motor ausgestattet, blieb bis heute erhalten.

Der Serienbau der Fuldamobile endete in Deutschland 1966; letzte Mobile sollen im Ausland noch bis 1969 gebaut worden sein.



... und das argentinische Serienfahrzeug Bambi-Sporty, hier mit Hardtop



Einer von nur acht Exemplaren, die zwischen 1957 und 1962 gebaut wurden