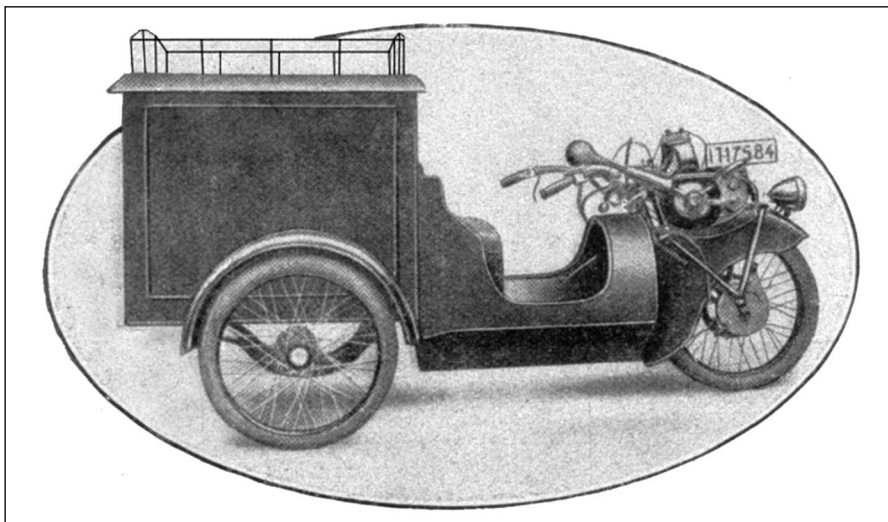


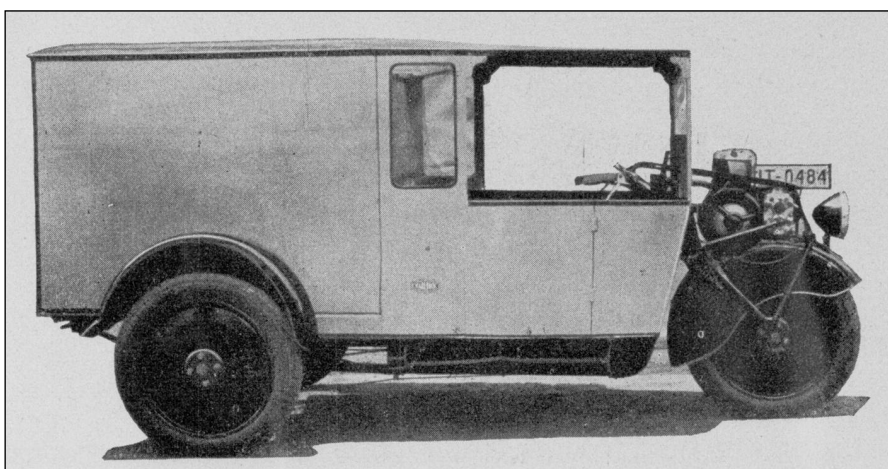
Dick
1926 – 1933

Die Firma Carl Dick, Transportwagen-Bau, Frankfurt am Main-Hausen, produzierte von 1926 bis 1933 Dreirad-Lieferwagen mit luftgekühlten DKW-Einzylinder-Motoren von 1,18/4 PS (198 ccm, steuer- und fährerscheinfrei), 1,41/6 PS (248 ccm) und 8 PS (**Hubraum?** ccm) Leistung, Motorradlenkung und Federgabel.

Als Basis diente ein Stahlrohrrahmen. Der Nutzraum der Hinterlader blieb durch die Motoranordnung über dem Vorderrad frei von Antriebsteilen und konnte mit variablen Aufbauten versehen werden. Die Nutzlast betrug bis 0,35 t inklusive Fahrer. Der Dick-Wagen galt als überaus wendig und gut lenkbar.



Dick-Transportwagen



Dick-Transportwagen mit 200 ccm Hubraum



Heute noch existiert dieses Reformhaus in Frankfurt/Main, hier etwa 1927 mit eigenen Dick-Transportern