

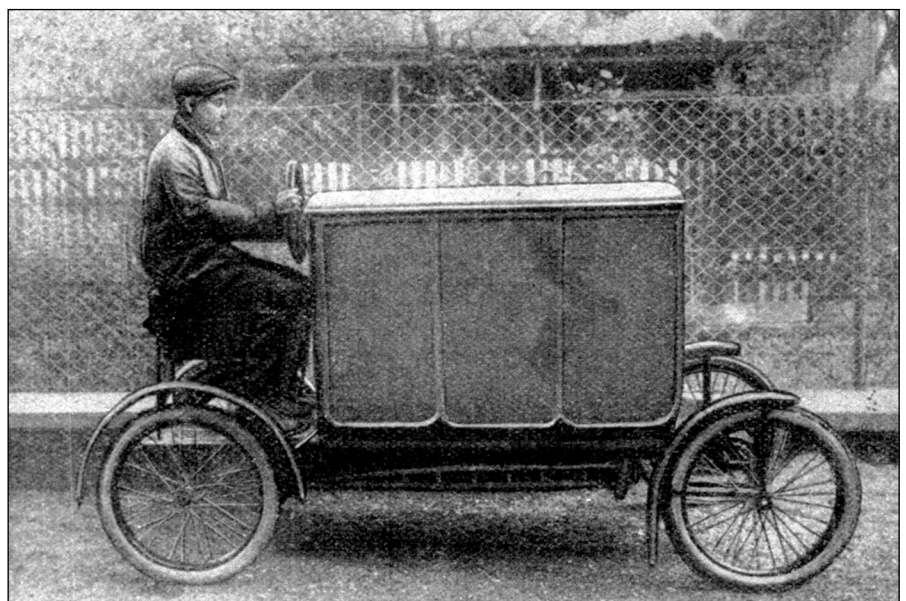
Küchen-Logo

### Continental 1925 – 1926

Im Frühjahr 1926 stellte die Zeitschrift „Das Last-Auto“ das „Continental“-Transportrad vor. Es handelte sich um ein Fahrzeug mit vier Speichenrädern. Der Warenkasten, hinter dem der Fahrer saß, befand sich zwischen den beiden Achsen. Das Chassis bestand aus U-förmig gepreßten Längsträgern und ähnlichen Traversen.

Gelenkt wurden die Vorderräder durch ein Handsteuerrad mit Drahtseilzügen. Die Nutzlast betrug 150 kg.

Der Hersteller wurde nicht genannt. Da als Konstrukteur Küchen genannt wird, ist als Produzent die Maschinenfabrik Richard Küchen, Bergzabern an der Weinstraße, am wahrscheinlichsten, da diese auch Einbau-Motoren herstellte.

Das Continental-Liefervierrad von 1926 <sup>1</sup>