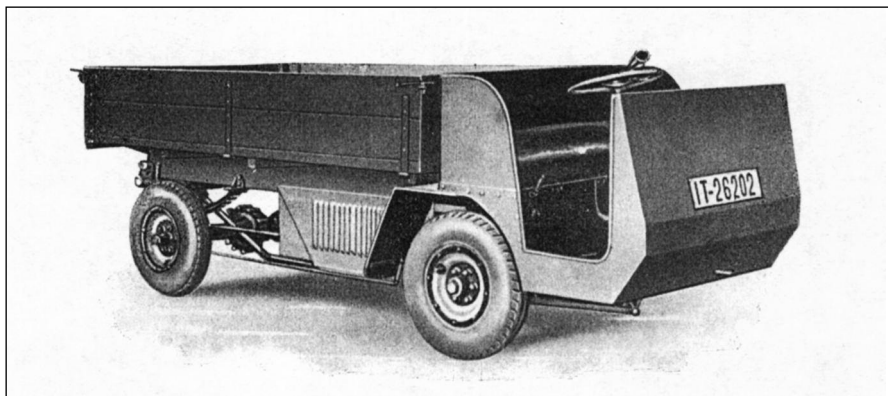




1920er

BSW

Benzin-Motor-Karren der Maschinenfabrik K. Burkard & Co in Oberursel<sup>DQA</sup>

# BSW

## BENZIN-MOTOR-KARREN

**1,5 — 2 To. TRAGKRAFT**  
**SEHR EINFACHE BEDIENUNG**

Anschaffungspreis wesentlich billiger als Elektro-Karren  
 Keine teure Batterie! Kein begrenzter Aktionsradius!  
 Unerreicht in Ausführung und Leistung

**Werkskarren = CHASSIS: C.**

für Werkstätten - Fabrikhöfe - Eisenbahnausbesserungswerke  
 - Hafenanlagen - Städt. Fuhrparks - Kanalbauabteilungen - Chemische Industrie und alle rauen Betriebe - Hüttenwerke usw.

### ABMESSUNGEN und LEISTUNGEN:

|                              |              |                            |               |
|------------------------------|--------------|----------------------------|---------------|
| Plattform Länge:             | 2550 mm      | Motorleistung:             | 18,5 PS       |
| Plattform Breite:            | 1200-1400 mm | Brennstoff:                | Benzin-Benzol |
| Bauhöhe:                     | 740 mm       | Kleinster Kurvenradius:    | 4 Meter       |
| Geschwin. / 3 Gänge vorwärts | 4-35 Km.     | Hinterachs-Ausgleich:      | Differential  |
| digkeiten   1 Gang rückw.    | 4 Km.        | Eigengewicht mit Pritsche: | ca 865 Kg.    |



mehrfach patentamtlich geschützt • Spezialmotor D. R. P.

Plattformaufbauten und Führersitzausführung je nach Angaben.

MASCHINENFABRIK **K. BURKARD & CO.** G. m. b. H.  
**OBERURSEL** Taunus bei Frankfurt a. M.

Werbeprospekt der Maschinenfabrik K. Burkard & Co in Oberursel<sup>DQA</sup>